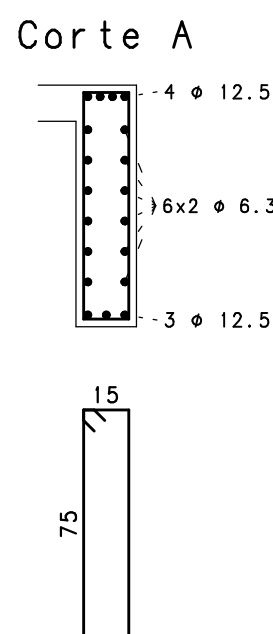
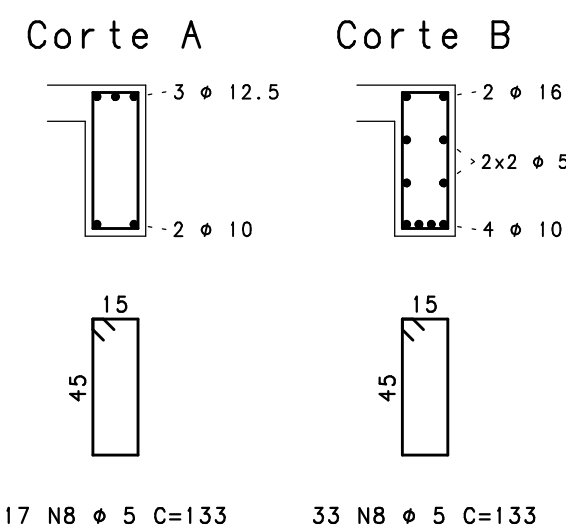
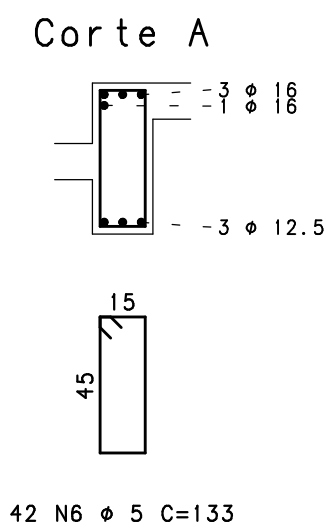
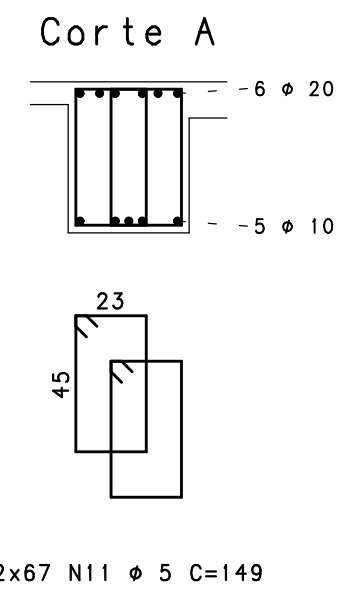


	ACO	POS	BIT	QUANT	COMPIMENTO	
					UNIT	TOTAL
					mm	cm
V207	50A	1	10	2	190	380
	50A	2	10	2	155	310
	60A	3	5	7	133	931
V212	50A	1	6, 3	2	445	890
	50A	2	10	3	160	480
	50A	3	10	4	200	800
	50A	4	16	2	720	1440
	60A	5	16	1	380	380
V213	50A	6	5	43	133	5719
	50A	1	16	2	260	520
	50A	2	12, 5	2	425	850
	50A	3	12, 5	1	205	205
	50A	4	16	2	225	450
V214	50A	5	10	2	825	1650
	50A	6	10	1	110	110
	50A	7	10	2	315	630
	60A	8	5	50	133	6650
	60A	9	5	4	530	2120
	50A	1	12, 5	2	700	1400
V215	50A	2	12, 5	4	225	900
	50A	3	12, 5	2	645	1290
	50A	4	12, 5	1	180	180
	50A	5	6, 3	23	194	4462
	50A	6	6, 3	12	610	7320
V216	50A	1	8	2	245	490
	50A	2	20	3	260	780
	50A	3	20	3	630	1890
	50A	4	20	2	345	690
	50A	5	10	3	270	810
	50A	6	16	2	740	1480
	50A	7	16	1	275	275
	50A	8	10	2	520	1040
	50A	9	10	2	350	660
V217	50A	10	8	22	135	3780
	50A	11	6, 3	26	134	3484
	50A	1	12, 5	5	285	1425
	60A	2	5	4	395	1580
	50A	3	20	4	480	1440
	50A	4	20	3	300	900
V218	50A	5	16	3	305	915
	50A	6	16	5	255	1275
	50A	7	12, 5	5	175	300
	50A	8	10	5	370	1850
	50A	9	12, 5	4	800	3200
	60A	10	12, 5	2	355	710
	60A	11	5	134	149	19966
V219	60A	1	5	2	205	410
	50A	2	20	3	335	1005
	50A	3	16	4	265	1060
	50A	4	12, 5	2	680	1360
	50A	5	10	3	300	300
	60A	6	5	42	133	5586

RESUMO DE AÇO				
ACO	BIT	COMPR		PESO
	mm	m		kgf
60A	5	430		66
50A	6.3	162		40
50A	8	43		17
50A	10	87		54
50A	12.5	125		121
50A	16	78		123
50A	20	67		165
Peso Total		60A =		66 kgf
Peso Total		50A =		519 kgf



- NOTAS
1. DIMENSÕES EM CENTÍMETROS, ELEVACOES EM METROS
  2. CONCRETO ESTRUTURAL:  
 $F_{ck} \geq 20 \text{ MPa}$  (ESTACAS TIPO RA12) – ARGAMASSA;  
CONSUMO DE CIMENTO>=600,0kg/m<sup>3</sup>; RELAÇÃO A/C ENTRE 0,5 E 0,6;  
AGREGADO – AREIA.  
 $F_{ck} \geq 30 \text{ MPa}$  (DEMAIS ELEMENTOS ESTRUTURAIS): CONSUMO DE CIMENTO  
CONSUMO DE CIMENTO >=320,0kg/m<sup>3</sup>.
  3. FATOR ÁGUA/CIMENTO MÁXIMO: 0,60
  4. CLASSE DE AGRESSIVIDADE II – URBANA
  5. MÓDULO DE ELASTICIDADE INICIAL A 28 DIAS IGUAL A 30670 MPa
  6. REALIZAR OS PROCEDIMENTOS DE CURA, RETIRADA DE FORMAS E DO ESCORAMENTO CONFORME NBR 14931:2004 E MEMORIAL DESCRITIVO.  
PROCEDER COM A CURA ÚMIDA POR NO MÍNIMO 07 (SETE) DIAS OU UTILIZAR A CURA QUÍMICA DOS ELEMENTOS DE CONCRETO.
  7. A EXECUÇÃO DA ESTRUTURA DEVERÁ CONTAR COM O ACOMPANHAMENTO DE UM TECNÓLOGO DE CONCRETO
  8. O ENGENHEIRO RESPONSÁVEL PELA OBRA DEVERÁ OBEDECER AS RECOMENDAÇÕES DAS NORMAS TÉCNICAS APLICÁVEIS, DEDICANDO ESPECIAL ATENÇÃO AS SEGUINTEIS ATIVIDADES:
    - 8.1. CONCRETO: PREPARO, CONTROLE, RECEBIMENTO, TRANSPORTE, LANCAMENTO, ADENSAMENTO E CURA
    - 8.2. FORMA: CONFERÊNCIA DAS MEDIDAS E POSIÇÕES, LIMPEZA, ESTANQUEIDADE, SATURAÇÃO DAS FORMAS ABSORVENTES (RETIRAR EXCESSO DE ÁGUA), CUIDADO COM O USO DOS DESMOLDANTES E RETIRADA DAS FORMAS
    - 8.3. ARMADÇA: LIMPEZA, MONTAGEM, COBRIMENTO (USO DE ESPAÇADORES PLÁSTICOS ADEQUADOS), E GARANTIA DA POSIÇÃO DAS ARMADURAS ANTES E DURANTE A CONCRETAGEM
  9. COBRIMENTO MÍNIMO DA ARMADURA:  
LAJES=2,0cm; VIGAS E PILARES=2,5cm; BLOCOS=5,0cm; ESTACAS=4,0cm.  
OBRA COM RÍGIDO CONTROLE DE QUALIDADE.
  10. RECOMENDA-SE QUE OS MATERIAIS (AÇO E CONCRETO) UTILIZADOS NESTE PROJETO SEJAM SUBMETIDOS A ENSAIOS TECNOLÓGICOS
  11. PREVER DRENAGEM E/OU IMPERMEABILIZAÇÃO PARA AS CORTINAS (CONTENÇÕES).
  12. CONFERIR MEDIDAS NO LOCAL.

EXE	00	PROJETO EXECUTIVO - LICITAÇÃO OBRA	EFICÁCIA	31/07/20
REVCOMP	02	REVISÃO PROJETO EXECUTIVO - REF EXE 2	EFICÁCIA	24/07/20
REVCOMP	01	REVISÃO PROJETO EXECUTIVO - REF EXE	EFICÁCIA	03/07/20
REVCOMP	00	EMIÇÃO INICIAL EXECUTIVO	EFICÁCIA	25/04/20
ANT	01	REVISÃO ANTEPROJETO	EFICÁCIA	20/02/20
ANT	00	EMIÇÃO INICIAL ANTEPROJETO	EFICÁCIA	21/11/19
TIPO	REV	DESCRIÇÃO	DESENHO	DATA

REVISÕES	
1	1
2	2
3	3
4	4
5	5
6	6
7	7
8	8
9	9
10	10
11	11
12	12
13	13
14	14
15	15
16	16
17	17
18	18
19	19
20	20
21	21
22	22
23	23
24	24
25	25
26	26
27	27
28	28
29	29
30	30
31	31
32	32
33	33
34	34
35	35
36	36
37	37
38	38
39	39
40	40
41	41
42	42
43	43
44	44
45	45
46	46
47	47
48	48
49	49
50	50
51	51
52	52
53	53
54	54
55	55
56	56
57	57
58	58
59	59
60	60
61	61
62	62
63	63
64	64
65	65
66	66
67	67
68	68
69	69
70	70
71	71
72	72
73	73
74	74
75	75
76	76
77	77
78	78
79	79
80	80
81	81
82	82
83	83
84	84
85	85
86	86
87	87
88	88
89	89
90	90
91	91
92	92
93	93
94	94
95	95
96	96
97	97
98	98
99	99
100	100

MINISTÉRIO PÚBLICO DO ESTADO DE MINAS GERAIS  
SEDE DAS PROMOTORIAS DE JUSTIÇA DE JUIZ DE FORA

ENDEREÇO:	ÁREA TERRENO:
RUA JOSÉ CALIL AHOUGI, LOTE F, BAIXADA DO PARAIBUNA	2.996,30m2
PROPRIETÁRIO:	ÁREA CONSTRUÍDA:
	7.266,36m2
	CNPJ:
	20.971.057/0001-45
PROCURADORIA GERAL DE JUSTIÇA DO ESTADO DE MINAS GERAIS	

PROJETO DE ESTRUTURA DE CONCRETO ARMADO

EMPRESA:		CNPJ:
ENGENHEIRO FABRÍCIO SILVA LIMA CREA: 80.082/D-MG EFICÁCIA PROJETOS E CONSULTORIA LTDA		06.301.115/0001-00
RESPONSÁVEL TÉCNICO:		CREA:
NELSON URIAS PINTO GARIGLIO DA SILVA		82.624/D-MG
CONTEÚDO:	DATA:	FOLHA:
ARMAÇÃO DE VIGAS - 2o PAVIMENTO - 02/13	31/07/20	55/126
	ESCALA:	
	INDICADA	